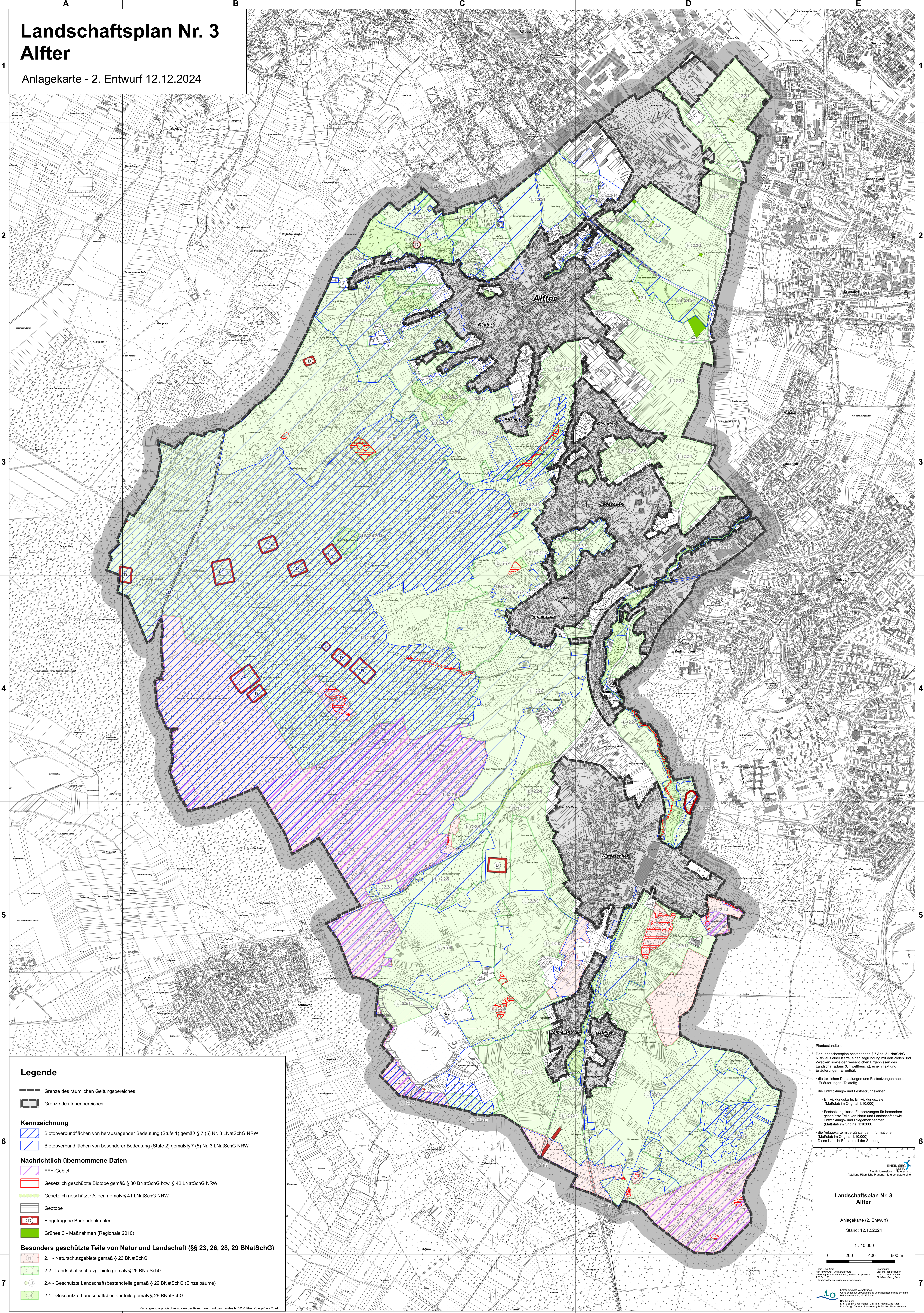


Landschaftsplan Nr. 3 Alfter

Anlagekarte - 2. Entwurf 12.12.2024



Legende

- Grenze des räumlichen Geltungsbereiches
- Grenze des Innenbereiches

Kennzeichnung

- Biotopverbundflächen von herausragender Bedeutung (Stufe 1) gemäß § 7 (5) Nr. 3 LNatSchG NRW
- Biotopverbundflächen von besonderer Bedeutung (Stufe 2) gemäß § 7 (5) Nr. 3 LNatSchG NRW

Nachrichtlich übernommene Daten

- FFH-Gebiet
- Gesetzlich geschützte Biotop gemäß § 30 BNatSchG bzw. § 42 LNatSchG NRW
- Gesetzlich geschützte Alleen gemäß § 41 LNatSchG NRW
- Geotope
- Eingetragene Bodendenkmäler
- Grünes C - Maßnahmen (Regionale 2010)

Besonders geschützte Teile von Natur und Landschaft (§§ 23, 26, 28, 29 BNatSchG)

- 2.1 - Naturschutzgebiete gemäß § 23 BNatSchG
- 2.2 - Landschaftsschutzgebiete gemäß § 26 BNatSchG
- 2.4 - Geschützte Landschaftsbestandteile gemäß § 29 BNatSchG (Einzelbäume)
- 2.4 - Geschützte Landschaftsbestandteile gemäß § 29 BNatSchG

Planbestandteile
Der Landschaftsplan besteht nach § 7 Abs. 5 LNatSchG NRW aus einer Karte, einer Begründung mit den Zielen und Zwecken sowie den wesentlichen Ergebnissen des Landschaftsplans (Umweltbericht), einem Text und Erläuterungen. Er enthält:
- die textlichen Darstellungen und Festsetzungen nebst Erläuterungen (Textteil),
- die Entwicklung- und Festsetzungskarten,
- die Entwicklung- und Festsetzungsziele (Maßstab im Original 1:10.000)
- die Festsetzungskarte: Festsetzungen für besonders geschützte Teile von Natur und Landschaft sowie Entwicklungs- und Pflegemaßnahmen (Maßstab im Original 1:10.000)
- die Anlagekarte mit ergänzenden Informationen (Maßstab im Original 1:10.000)
Diese ist nicht Bestandteil der Satzung.

RHEIN-SEIG
Amt für Umwelt- und Naturschutz
Abteilung Räumliche Planung, Naturschutzprojekte

**Landschaftsplan Nr. 3
Alfter**

Anlagekarte (2. Entwurf)
Stand: 12.12.2024

1:10.000

0 200 400 600 m

Blatt: 1:10.000
Aus: 1:50.000
Merkmal: 1:10.000
Datum: 12.12.2024
Bearbeiter: M. S. / T. S. / M. S.

Entwicklungsplan des Rhein-Sieg-Kreises
Beauftragte: Dr. Ingrid Matuschek, Dr. Ingrid Matuschek, Dr. Ingrid Matuschek
Bearbeiter: Dr. Ingrid Matuschek, Dr. Ingrid Matuschek, Dr. Ingrid Matuschek